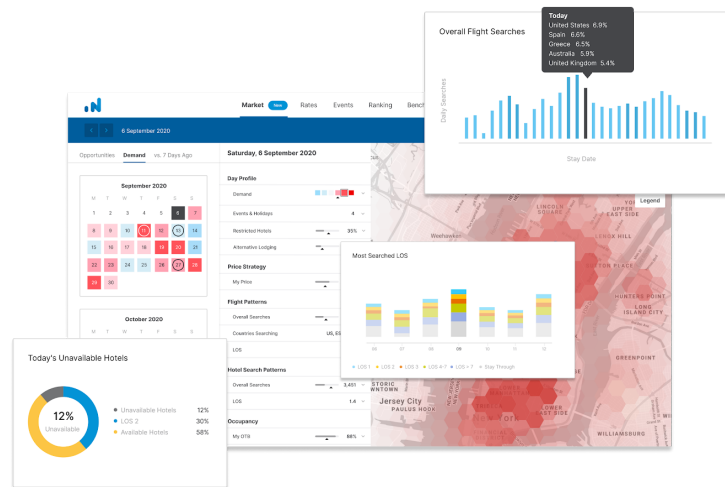


OTA Insight veröffentlicht Market Insight: Marktnachfrage für die Hotelindustrie in Echtzeit erkennen

Market Insight erkennt beabsichtigte Hotelbuchungen in Echtzeit, um Hoteliers und Revenue Managern neue Umsatzmöglichkeiten aufzuzeigen.



London, Denver & Singapur, 25. Juni 2020 - [OTA Insight](#), die cloud-basierte Datenintelligenz Plattform für die Hotellerie, kündigt heute die Veröffentlichung von Market Insight an. Market Insight ist das erste, zukunftsorientierten Prognose-Tool für die Hotelindustrie, welches die Nachfrage für Hotelzimmer in Echtzeit erfasst und so neue Umsatzmöglichkeiten aufzeigt.

Unbeständige Nachfrage vorhersagen

COVID-19 hat dramatische Auswirkungen auf die Hotellerie, die sich jetzt effizient auf den Aufschwung vorbereiten und neu ausrichten muss. Hoteliers, die sich weiterhin zu sehr auf "OTB" und historische Daten verlassen und die einzelnen Schritte die einer Buchung vorhergehen, die sogenannten "Upper-Funnel" Daten, nicht in ihre Forecast und die Budgetierung einbeziehen, riskieren möglicherweise auf lange Sicht das Überleben ihres Unternehmens.

Um diese unbeständige Nachfrage genauer vorherzusagen, müssen Hoteliers und Revenue Manager ihre Geschäftsstrategie an das "neue Normal" anpassen, da der Wettbewerb um niedrigere Nachfrage unter erschwerten Bedingungen intensiviert wird. Da wir uns durch verschiedene Phasen des Aufschwungs bewegen, muss dieser Prozess von Grund auf neu gestaltet werden. Dieser Ansatz erfordert eine Vielzahl an Daten und Erkenntnissen und die Analyse von "Upper-Funnel" Daten, um die ersten Anzeichen der zurückkehrenden Nachfrage effizient messen zu können.

Glücklicherweise ist die Zukunft der Marktinformationen in Echtzeit da.

Entwickelt in Zusammenarbeit mit Partnern aus der Industrie, nutzt die fortschrittliche AI-gestützte Technologie von Market Insight Milliarden von Datensätzen von verschiedenen "top of funnel" Datenquellen - angefangen bei Hotel-Onlinesuchen, Onlinebewertungen, Flugdaten, Veranstaltungen, Feiertagen, bis hin zur Verfügbarkeit von alternativen Beherbergungsdaten, um für etliche Destination Informationen über die Nachfrage pro Segment zu liefern.

Indem sie Market Insight nutzen, sind Hoteliers und Revenue Manager in der Lage, schnell die künftige Nachfrage am Markt vorzusehen, Umsatzmöglichkeiten durch Benachrichtigungen in Echtzeit zu erkennen und ganz leicht ihre Wettbewerbsfähigkeit im Vergleich zu ihrem "dynamischen" Compset zu beurteilen - das dynamische Compset ist ein einzigartiges, neues Prinzip um mögliche Mitbewerber schnell zu erkennen und reagiert innerhalb von Minuten auf Änderungen der Dynamik am Markt.

"Vor der COVID-19 Pandemie, hat sich die Hotellerie zum größten Teil auf historische Daten verlassen um die Nachfrage des Marktes zu ermitteln. Bei den Entscheidungen über Revenue und Distribution wurde zudem sehr stark darauf geschaut, was ein Hotel bereits an Geschäft on-the-books hat. Dieses spiegelt aber nur einen geringen Teil der tatsächlichen Nachfrage wieder" so Sean Fitzpatrick, CEO von OTA Insight. In der momentanen Lage, mehr als je zuvor, braucht die Hotellerie Systeme, die sich verstärkt auf Zukunftsdaten beziehen. Es gibt jede Menge sogenannte "Upper Funnel"-Daten", die die einzelnen Schritte des Nutzers bis hin zur Buchung registrieren. Wenn man diese Daten mit künstlicher Intelligenz kombiniert, kann dies sehr akkurate und aufschlussreiche Informationen über die Nachfrage eines Marktes geben, selbst in unsicheren Zeiten wie diesen. Jetzt wo sich unsere Partner und die Hotelindustrie auf den Aufschwung vorbereiten, wird Market Insight eine wichtige Rolle bei Umsatzentscheidungen und der Preisstrategie spielen.

"Mit Market Insight, kann ich anhand einer Heatmap live verfolgen, wie sich die Nachfrage für die gesamte Stadt entwickelt. Hinter dem System steht eine unglaublich große Menge an Daten und dennoch schafft es das Tool die Erkenntnisse anschaulich und einfach verständlich darzustellen". sagt Jussi Ojanen, Hospitality Business Analyst bei SOK

Market Insight ist ein Produkt von OTA Insight, einer cloud-basierten Data Intelligence Plattform für die Hotellerie zu der auch der Rate Shopper "Rate Insight" und die Business Intelligence Plattform "Revenue Insight" gehören. Alle Systeme haben das Ziel, den kommerziellen Teams im Hotel dabei zu helfen, ihre Performance in Echtzeit zu optimieren und die Umsätze des Betriebes zu steigern.

Presse: Für weitere Informationen, kontaktieren Sie uns gerne unter: pr@otainsight.com.

###

Über OTA Insight

OTA Insight stellt Hoteliers und Hotelmanagement Unternehmen benutzerfreundliche Business Intelligence Tools zur Verfügung, um besser informierte Revenue Management- und Distributionsentscheidungen zu treffen. Unsere marktführende Suite an cloud-basierten Tools besteht aus Market Insight, Rate Insight, Parity Insight und Revenue Insight. Wir bieten Echtzeit-Aktualisierung, 24/7 Unterstützung unseres Teams und integrieren weitere Industrie Tools, wie PMS Systeme, RMS Systeme sowie Benchmarking Anbieter.

OTA Insight's Team besteht aus, internationalen Experten in Deutschland, England, Frankreich, Belgien, Spanien, Italien, Brasilien, Mexico, Singapur, Australien, Indien und den USA. Zurzeit arbeiten wir mit über 50,000 Hotels in 168 Ländern zusammen, unter anderem Accor, IHG, Best Western und Marriott, aber auch kleineren, unabhängigen Hotels und Management Unternehmen.

OTA Insight

Head Office (UK) | 30 Stamford Street, London, SE1 9LQ
www.otainsight.com | Email: pr@otainsight.com



Der Sunday Times Hiscox Tech Track 2019 erwähnt OTA Insight auf Platz 17 der 100 privaten englischen Technologiefirmen mit dem schnellsten Wachstum während FT/Statista OTA Insight in 2020 auf Platz 103 der 1000 Firmen mit schnellstem Wachstum in Europa platziert. In den HotelTechAwards wurde OTA Insight als Anbieter der besten Rate Shopping & Market Intelligence Systeme ausgezeichnet und wird weithin als marktführender Anbieter für Hotel Business intelligence Systeme angesehen.

Für weitere Informationen, besuchen Sie www.otainsight.com/de, und folgen Sie uns auf Twitter ([@otainsight](https://twitter.com/otainsight)) und LinkedIn (www.linkedin.com/company/ota-insight).

OTA Insight

Head Office (UK) | 30 Stamford Street, London, SE1 9LQ
www.otainsight.com | Email: pr@otainsight.com